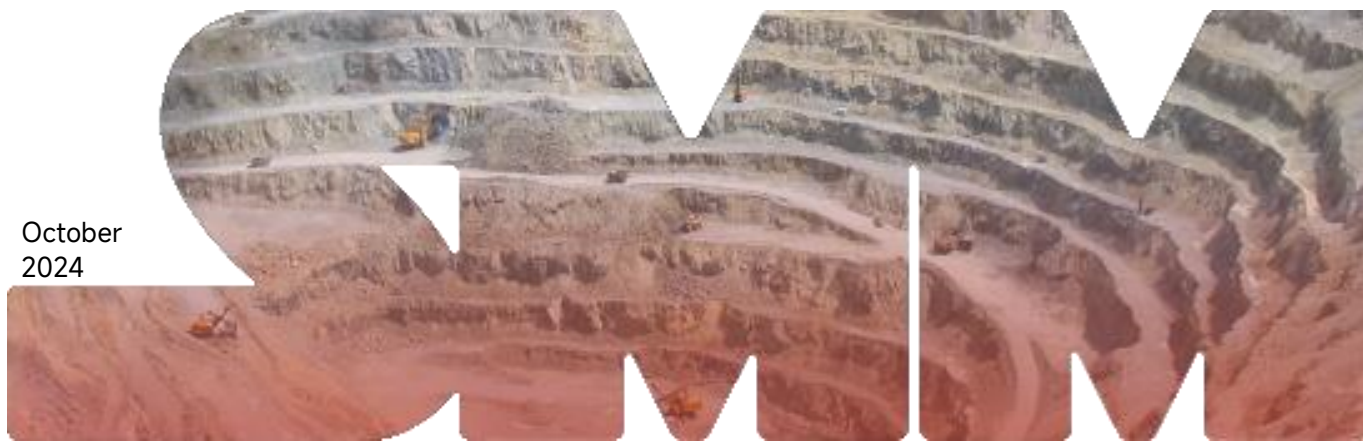


2024-2030年

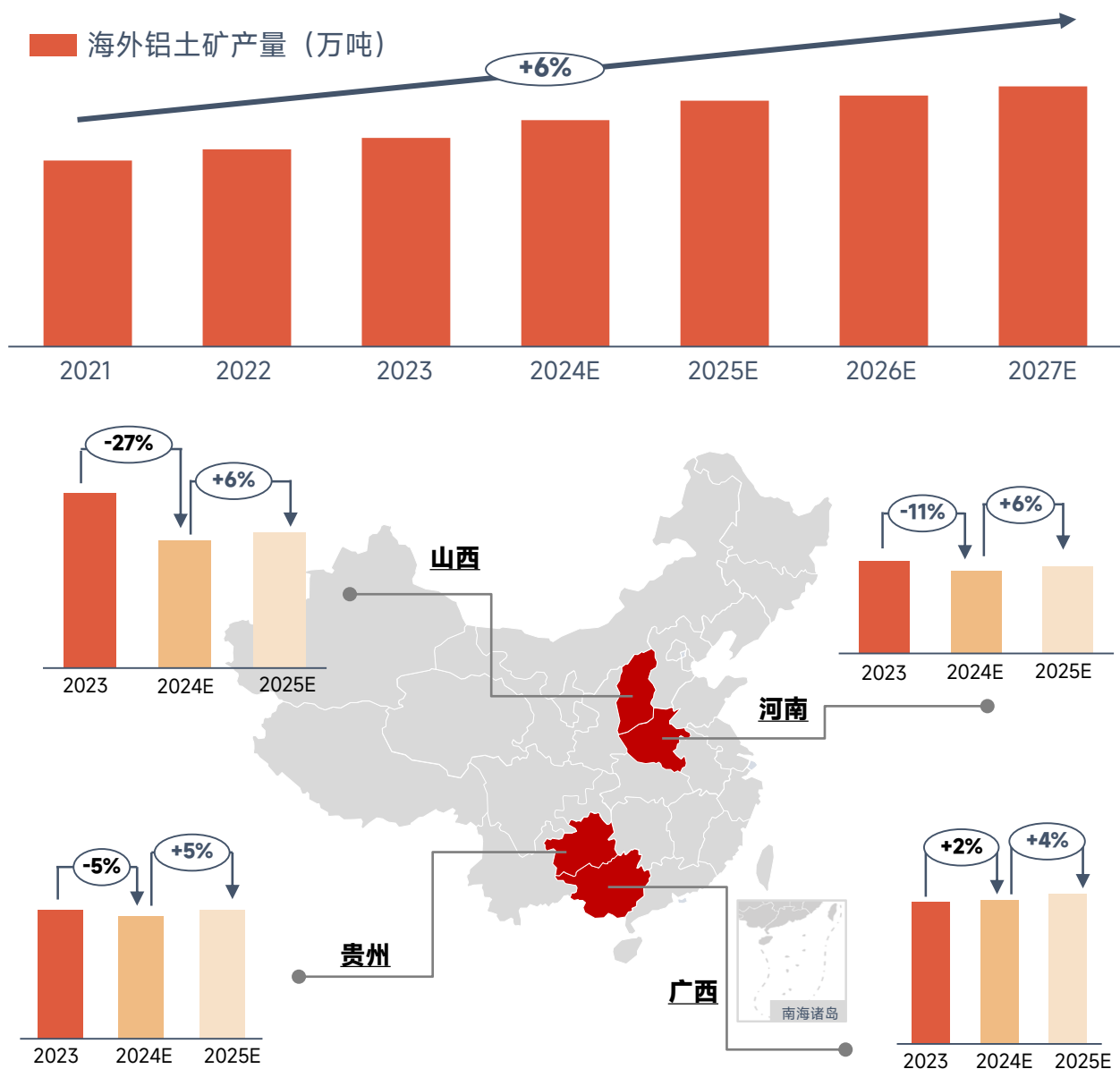
全球铝土矿及氧化铝 产业链年度报告

SMM Global Bauxite and Alumina Industry Chain Annual Report
2024-2030

October
2024



2024年，铝产业链上游矛盾突出，矿石供应限制氧化铝提产，国内矿石与氧化铝供应紧张，价格双双达到近10年历史新高。国内氧化铝建成产能仍在增长中，电解铝产能天花板限制下，国内需求增长存在上限，氧化铝供应或逐步走向过剩。但在产能过剩的2024年，国内氧化铝整体呈现供不应求的状态，主因原料铝土矿供应偏紧，限制了运行产能的提升，市场呈现产能过剩而产量不过剩的状态，叠加海外氧化铝减产，海内外氧化铝供应双双存在缺口，氧化铝现货价格节节高升。在此情况下，铝土矿供应情况成为2024年铝市场关注的一大重点。国内铝土矿资源相对匮乏，产量呈现下滑趋势，对外依存度高，进口矿供应在总供给中的比重不断提升，国内需求增长主要依靠进口铝土矿增量来满足。海外铝土矿中，几内亚铝土矿无疑是其中的“明星选手”。几内亚铝土矿资源丰富，产量大，2023年产量近1.3亿吨，且增量，是近两年国内进口铝土矿供应增量的主力军。但2024年几内亚铝土矿供应屡受扰动，油库爆炸、发运受阻、罢工等事件频出，牵动着全球铝市场参与者的情绪。2025年，几内亚铝土矿是否会有更多更频繁的供应扰动、几内亚铝土矿供应增幅如何，以及国内铝土矿是否有复产机会等诸多问题值得关注。



数据来源: SMM

第一章 全球铝土矿市场概述

第二章 全球铝土矿市场供给

2.1 全球铝土矿供给概述

2.2 中国市场铝土矿供给预期2024-2030

2.2.1 山西

2.2.2 河南

2.2.3 广西

2.2.3 贵州

2.3 海外市场铝土矿供给预期2024-2030

2.3.1 澳大利亚市场铝土矿供给预期2024-2030

2.3.2 几内亚市场铝土矿供给预期2024-2030

2.3.3 印尼市场铝土矿供给预期2024-2030

2.3.4 印度市场铝土矿供给预期2024-2030

第三章 全球铝土矿市场消费预期与平衡

3.1 中国市场铝土矿需求预期与平衡

3.1.1 国产铝土矿需求预期与平衡

3.1.2 中国进口铝土矿需求预期与平衡

3.2 海外市场铝土矿需求预期与平衡

3.2.1 澳大利亚市场铝土矿需求预期与平衡

3.2.2 印尼市场铝土矿需求预期与平衡

3.2.3 印度市场铝土矿需求预期与平衡

3.2.4 几内亚市场铝土矿需求预期与平衡

第四章 全球氧化铝市场平衡

4.1 全球氧化铝供给与需求概述

4.2 中国氧化铝供给与需求

4.2.1 中国氧化铝需求

4.2.2 中国氧化铝供给

4.2.3 中国氧化铝平衡与价格预测

4.3 海外氧化铝市场平衡

4.3.1 澳洲氧化铝平衡

4.3.2 北美&南美洲氧化铝平衡

4.3.3 印尼&印度氧化铝平衡

第五章 全球铝土矿开采成本对比

5.1 中国市场分区域铝土矿开采成本2024-2025

5.1.1 山西

5.1.2 河南

5.1.3 广西

5.1.4 贵州

5.1.5 云南

5.2 澳大利亚铝土矿开采成本2024-2025

5.3 几内亚铝土矿开采成本2024-2025

5.4 印尼铝土矿开采成本2024-2025

5.5 国际干散货海运费价格波动对进口矿价格影响

第六章 全球铝土矿市场价格展望 2024-2030

6.1 中国铝土矿价格预测

6.2 中国以外铝土矿价格预测

序号	图表名称	序号	图表名称
图表1	全球铝土矿产量预测2024-2030	图表24	澳大利亚铝土矿开采成本构成2024
图表2	中国铝土矿产量预测2024-2030	图表25	几内亚铝土矿开采成本构成2024
图表3	山西主流铝土矿分布图（含产能）	图表26	印尼铝土矿开采成本构成2024
图表4	河南主流铝土矿分布图（含产能）	图表27	印度铝土矿开采成本构成2024
图表5	广西主流铝土矿分布图（含产能）	图表28	中国国产矿需求量预测2024-2030
图表6	贵州主流铝土矿分布图（含产能）	图表29	中国进口矿需求量预测2024-2030
图表7	山西铝土矿产量预测2024-2030	图表30	澳大利亚铝土矿需求量预测2024-2030
图表8	河南铝土矿产量预测2024-2030	图表31	印尼铝土矿需求量预测2024-2030
图表9	广西铝土矿产量预测2024-2030	图表32	印度铝土矿需求量预测2024-2030
图表10	贵州铝土矿产量预测2024-2030	图表33	中国铝土矿价格走势及预测2024-2030
图表11	澳大利亚主流铝土矿分布图（含产能）	图表34	中国以外铝土矿价格走势及预测2024-2030
图表12	几内亚主流铝土矿分布图（含产能）	图表35	几内亚至中国铝土矿海运费走势图
图表13	印尼主流铝土矿分布图（含产能）	图表36	澳大利亚至中国铝土矿海运费走势图
图表14	印度主流铝土矿分布图（含产能）		
图表15	澳大利亚铝土矿产量预测2024-2030		
图表16	几内亚铝土矿产量预测2024-2030		
图表17	印尼铝土矿产量预测2024-2030		
图表18	印度铝土矿产量预测2024-2030		
图表19	中国铝土矿开采成本构成2024		
图表20	山西铝土矿开采成本对比图：露天矿：洞采矿		
图表21	河南铝土矿开采成本对比图：露天矿：洞采矿		
图表22	广西铝土矿开采成本图：露天矿		
图表23	贵州铝土矿开采成本对比图：露天矿：洞采矿		

报告中文名称

类型

SMM铜市场周报	周报
SMM铝市场周报	周报
SMM铅市场周报	周报
SMM锌市场周报	周报
SMM锡市场周报	周报
SMM镍市场周报	周报
SMM钴锂新能源市场周报	周报
SMM稀土市场周报	周报
SMM工业硅市场周报	周报
SMM光伏市场周报	周报
SMM钢铁市场周报	周报
SMM铁矿石市场周报	周报
SMM焦炭市场周报	周报
SMM铜市场月报	月报
SMM铝市场月报	月报
SMM铅市场月报	月报
SMM锌市场月报	月报
SMM镍市场月报	月报
SMM不锈钢炉料市场月报	月报
SMM锰合金市场月报	月报
SMM新能源正极原料市场月报	月报
SMM锂电池市场月报	月报
SMM钢铁市场月报	月报
SMM铁矿石市场月报	月报

报告中文名称

2024-2030年SMM铜产业链年度报告
2024-2030年SMM铅产业链年度报告
2024-2030年SMM锌产业链年度报告
2024-2030年全球电解铝产业链年度报告
2024-2030年全球铝土矿及氧化铝产业链年度报告
2024-2030年SMM铝加工产业链年度报告
2024-2030年SMM石油焦及铝用碳素产业链年度报告
2024-2030年SMM再生铝产业链年度报告
2024-2030年SMM工业硅产业链年度报告
2024-2030年全球光伏产业链年度报告
2024-2030年SMM锡产业链数据包
2024-2030年SMM镍产业链年度报告
2024-2030年SMM稀土产业链年度报告
2024-2030年全球电池及主材产业链年度报告
2024-2030年全球储能产业链年度报告
2024-2030年全球钠电产业链年度报告
2024-2030年全球磷化工产业链年度报告
2024-2030年全球锂产业链年度报告
2024-2030年全球锂电回收产业链年度报告
2024-2030年全球钴产业链年度报告

*本报告由上海有色网信息科技股份有限公司（以下简称“上海有色网”）独立创作或汇编而成，上海有色网依法享有完整的著作权，受《中华人民共和国著作权法》《中华人民共和国商标法》《中华人民共和国反不正当竞争法》等相关法律法规以及适用的国际条约的全面保护。未经上海有色网书面授权，任何单位和个人不得以任何形式转载、修改、销售、转让、展示、翻译、汇编、传播或泄露本报告内容给第三方，亦不得许可第三方使用。对于任何未经授权的使用行为，上海有色网将依法追究侵权责任，要求侵权方承担包括但不限于合同违约责任、返还不当得利以及赔偿直接和间接经济损失等法律责任。

本报告所包含的内容，包括但不限于资讯、文章、数据、图表、图片、音频、视频、标识、广告、商标、商号、域名、版面设计等任何信息，均为上海有色网及其相关权利人所有或持有，受到《中华人民共和国著作权法》《中华人民共和国商标法》《中华人民共和国反不正当竞争法》等法律法规以及适用的国际条约中有关著作权、商标权、域名权、商业数据信息产权及其他相关权利的严格保护。未经上海有色网书面许可，严禁任何机构和个人对上述内容进行转载、修改、使用、销售、转让、展示、翻译、汇编、传播或以其他方式泄露给第三方，或授权第三方使用。违反上述规定的行为，上海有色网将采取法律手段追究侵权者的责任，要求其承担相应的法律责任，包括但不限于合同违约责任、返还不当得利以及赔偿直接和间接经济损失等。

*本报告中除公开信息外的其他数据均是基于公开信息（包括但不限于行业新闻、研讨会、展览会、企业财报、券商报告、国家统计局数据、海关进出口数据、各大协会和机构公布的各类数据等等），并依托SMM内部数据库模型，由研究小组进行综合分析和合理推断得出，仅供参考，不构成决策建议，客户决策应自主判断，与上海有色网无关。

上海有色网对本声明条款拥有最终解释权，并保留根据实际情况对声明内容进行调整和修改的权利。



扫码下载

· 行业资讯 · 有色直播 · 人脉名片

掌上有色

是上海有色网专门为有色金属行业量身打造的移动端产品，拥有300万注册用户，日均超过20万企业访问,已经成为世界范围的垂直门户

SMM铝研究团队 ▲

刘小磊	021-51666756	liuxiaolei@smm.cn
王彦臣	伦敦办	Yanchen.wang@smm.cn
刘心怡	伦敦办	cathyliu@smm.cn
李加会	021-51666882	lindylee@smm.cn
张丽敏	021-20707784	zhanglimin@smm.cn
曲健汇	021-51595833	qujianhui@smm.cn
杨世昊	021-51595811	yangshihao@smm.cn
郭茗心	021-51595800	guomingxin@smm.cn
姚可欣	021-51666780	yaokexin@smm.cn
刘慧敏	021-20707893	liuhuimin@smm.cn
肖剑斌	021-51595838	xiaojianbin@smm.cn
王建睿	021-51666914	wangjianrui@smm.cn

联系我们 ▲

上海有色网信息科技股份有限公司

地址：上海市浦东新区峨山路91弄20号陆家嘴软件园9号楼
南塔9层

邮编：200127

服务热线：+86-21-5155 0333



October
2024